

O FIRMIE

Stäubli jest dostawcą mechatronicznych rozwiązań w trzech dziedzinach: robotów przemysłowych, szybkozłączy i maszyn włókienniczych. Firma zatrudnia ponad 5 tys. pracowników i obsługuje klientów w 80 krajach na świecie. W Polsce oddział Stäubli znajduje się w miejscowości Łagiewniki Nowe pod Łodzią. Pracuje w nim doświadczona kadra specjalistów.

ROBOTY PRZEMYSŁOWE

Niezależnie od branży lub aplikacji, wymagania automatyzacji są uniwersalne. Roboty Stäubli cechują się niezawodnością, wysoką prędkością pracy, dokładnością, odpornością na wszystkie typy środowiska pracy, a przede wszystkim elastycznością w dostosowaniu się do jak największej liczby zadań. Z powodzeniem pracują w branżach takich jak: spożywcza, maszynowa, elektroniczna, przetwórstwa tworzyw sztucznych, farmaceutyczna i wielu innych.



Gama urządzeń obejmuje:

- Serię robotów typu SCARA TS2 – jest to najnowsza rodzina robotów 4-osiowych o zasięgu zależnie od modelu od 460 do 1000 mm oraz udźwigu 8,4 kg;
- TP80 FAST picker – model do aplikacji pakowania w sektorze spożywczym, farmaceutycznym, kosmetycznym oraz elektronicznym. Cechuje się zasięgiem do 800 mm i prędkością do 200 operacji na minutę;
- Serię robotów współpracujących TX2 touch – najnowsza generacja robotów 6-osiowych, które mogą współpracować bezpośrednio z człowiekiem, zapewniając najwyższe standardy bezpieczeństwa;
- Roboty 6-osiowe serii TX2 i TX – rodzina robotów 6-osiowych o zasięgu zależnie od modelu od 515 do 2594 mm oraz z udźwigniem od 2,3 do 100 kg;
- Roboty do zastosowań specjalnych – oferujemy modele: HE (środowisko o bardzo wysokiej wilgotności), CLEANROOM (środowisko o wysokim stopniu czystości), STERICLEAN (środowisko sterylne), ESD (środowisko o wysokiej ochronie ESD), PAINT (ramiona do aplikacji lakierniczych).

Warstwa sprzętowa to nie wszystko, w swojej ofercie posiadamy oprogramowanie, dzięki któremu integracja robota na linii produkcyjnej przebiega bezproblemowo. Nasza firma prowadzi również szkolenia w swoim centrum szkoleniowym usytuowanym pod Łodzią.

ROBOTY TS2

TS2 to nowe roboty SCARA ustanawiające standardy w zakresie wysokiej wydajności. Stäubli zastosowało w nich technologię napędową JCS, która umożliwi osiągnięcie ultrakrótkich cykli pracy. Nowa rodzina robotów obejmuje modele: TS2-40, TS2-60, TS2-80 oraz TS2-100 – cechujące się wysoce kompaktową konstrukcją oraz zasięgiem roboczym do 1000 mm (dla TS2-100). Wszystkie roboty mają wewnętrzne linie dla mediów, zoptymalizowany kształt i obudowy o poziomie szczelności IP65. Dzięki temu mogą pracować w najbardziej wymagających środowiskach – niebawem dostępne będą wersje m.in. dla branży farmaceutycznej, medycznej i spożywczej.



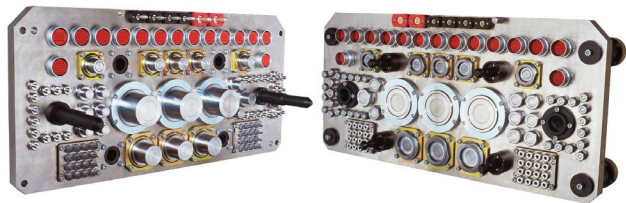
SYSTEMY SZYBKOZŁĄCZY

Jako jeden z wiodących producentów systemów szybkozłączy na świecie od ponad 60 lat, Stäubli oferuje systemy połączeń dla wszystkich typów cieczy, gazów i połączeń elektrycznych. Jesteśmy dostawcą rozwiązań standardowych oraz specjalnie opracowanych na potrzeby danej aplikacji. Długoletnia i ścisła współpraca z klientami z różnych sektorów przemysłu zaowocowała bogatym doświadczeniem w dziedzinie łączenia różnego rodzaju mediów.

W swojej ofercie posiadamy następujące grupy produktów:

- mono- i multizłącza do termoregulacji form wtryskowych,
- mono- i multizłącza do hydrauliki siłowej,
- szybkozłącza i linie sprężonego powietrza,
- mono- i multizłącza wysokotemperaturowe do form odlewniczych,
- szybkozłącza do szerokiej gamy cieczy i gazów,
- szybkozłącza do chłodzenia cieczą układów elektronicznych (np. procesory, konwertery, itp.),
- multizłącza automatyczne i półautomatyczne,
- multizłącza modułowe obsługujące gazy i ciecze,
- przemysłowe złącza elektryczne,
- systemy mocowania form wtryskowych,
- systemy wspomagające transport i obsługę form wtryskowych,





▪ systemy zmieniarek narzędzi do robotów przemysłowych. Ofertę złączy elektrycznych przedstawiono szerzej w prezentacji poniżej.

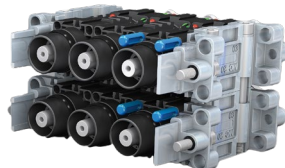
SZYBKOZŁĄCZA PRZEMYSŁOWE

Elektryczne złącza przemysłowe stanowią jedną z głównych grup produktowych Staubli Electrical Connectors.

Oferujemy wykonania dla szerokiego wachlarza napięć i natężeń prądu, które wykorzystują opatentowaną technologię Multilam zapewniającą minimalizację rezystancji kontaktów. Oferta złączy obejmuje m.in. wersje okrągłe Powerline (prądy do 6 kA oraz wersje wielopolowe), złącza silnikowe i kolejowe Motorline/Railwayline oraz gamę złączy miniaturowych takich jak Miniline.

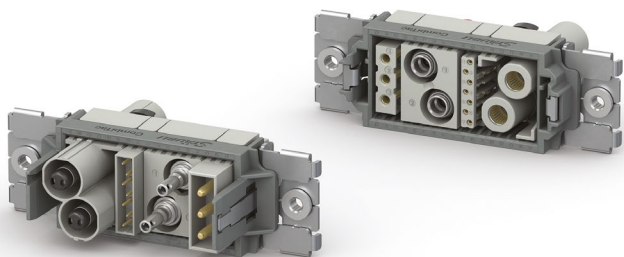


W aplikacjach maszynowych i automatyce przemysłowej dużą popularność zdobyły złącza CombiTac. Jest to właściwie system złączy modułowych obejmujący różne typy kontaktów (przeznaczonych do torów zasilających, sygnałowych, transmisji danych, itd.), do tego kilkanaście typów izolatorów i obudowy w kilku rozmiarach. Klienci mogą dobrać obudowy w wykonaniach metalowych i z tworzyw sztucznych. Warto dodać, że złącza zachowują stopień ochrony IP65 wzdłuż kontaktów. Oprócz wersji elektrycznych oferujemy również moduły złączy do cieczy i gazów.



NOWE MULTIZŁĄCZA COMBITAC DIREQT

Staubli Electrical Connectors wprowadza na rynek pierwszą serię zupełnie nowej generacji złączy CombiTac direkt umożliwiających realizację połączeń silnoprądowych, sygnałowych i pneumatycznych. Złącza przeznaczone są do połączeń manualnych, jak i w pełni automatycznych. Charakteryzują się lekką, nowoczesną konstrukcją oraz niezawodnymi połączeniami do 10 000 cykli łączeniowych. Przez cały czas jakość styków pozostaje na najwyższym poziomie, zapewniając niską rezystancję i stabilną pracę – nawet w przypadku



narażenia na wstrząsy i wibracje. Dostępne są styki średnio- i wysokoprądowe do 350 A o stopniu ochrony IP2X zarówno po stronie wtyku, jak i gniazda, a także złącza pneumatyczne (15 barów). Przyjazny dla użytkownika, beznarzędziowy system „kliknij i połącz” umożliwia szybki montaż bez użycia dodatkowych narzędzi.

ZŁĄCZA ZASILAJĄCE ROBIFIX

Nowością wśród złączy zasilających zgrzewarki jest system złączy RobiFix. Złącza te cechują się specjalną konstrukcją, która pozwala rozłączać i wymieniać podzespoły robotów ręcznych, bez stosowania specjalnych narzędzi.

Znacznie skraca to czasy przestojów technologicznych.

W jednym złączu można stosować różne przekroje przewodów, zaś przenoszenie dużych prądów odbywa się z ochroną polaryzacji. Złącza cechują się napięciami do 1000 V i prądami do 180 A oraz stopniem ochrony IP67. Ich obudowy są odporne na odpryski powstające w czasie zgrzewania. Zapraszamy do odwiedzenia strony www.robifix.com.



POWER COBOT TX2TOUCH

TX2touch to nowa, unikalna gama maszyn POWER cobot zaprojektowanych do bezpiecznej współpracy z człowiekiem przy jednoczesnym zachowaniu wysokiej wydajności. Oparte na sprawdzonym robocie przemysłowym TX2, coboty zapewniają bezpieczną pracę dzięki zaawansowanej technologii elektronicznej „skóry”, szybkiemu czasowi reakcji i wbudowanym modułowym funkcjom bezpieczeństwa. TX2touch to jedyne takie maszyny o poziomie bezpieczeństwa SIL3/PLe. Coboty cechuje wysoka produktywność, inteligentna komunikacja oraz niezawodność



odziedziczona po robotach TX2 i ich sterownikach CS9. Najważniejsze cechy:

▪ Duży promień skutecznego ruchu oraz wysoka sprawność ruchowa

▪ Wbudowane elektryczne i pneumatyczne obwody użytkownika, łącznie z Cat5e

▪ Lekka i zwarta konstrukcja z opatentowaną przekładnią JCS

▪ Połączone wykorzystanie pięciu modułowych funkcji bezpieczeństwa SIL3-PLe

▪ Cobot z bezpieczną w dotyku skórą (zatrzymuje się po jej dotknięciu)

▪ Możliwość zabezpieczenia narzędzi osłonami zapewniającymi ten sam poziom bezpieczeństwa

▪ Kompatybilność z wszystkimi urządzeniami produkcyjnymi i systemami ERP – wszystkie standardowe standardy komunikacyjne, w tym Ethernet czasu rzeczywistego oraz OPC UA

▪ Niski koszt posiadania – cobot gotowy do wdrożenia bez konieczności kalibracji; wykorzystanie przekładni JCS zapewnia długą, bezawaryjną pracę

