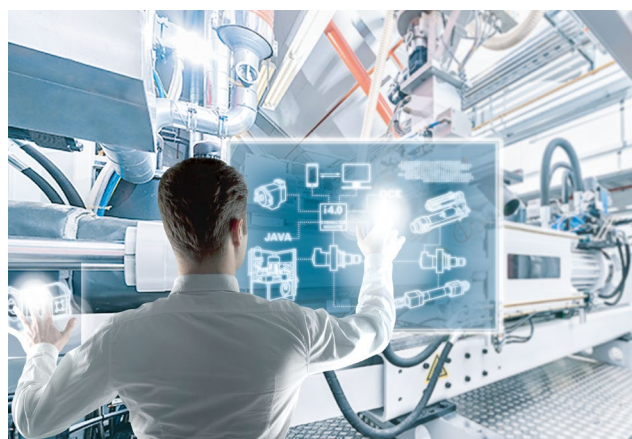


### O FIRMIE

Bosch Rexroth Sp. z o.o. należy do koncernu Bosch Rexroth AG, światowego lidera w zakresie napędów i sterowania. Od wielu lat produkty marki Rexroth, wcześniej znane pod markami: Indramat, Deutsche Star, Lohmann & Stolterfoht, Hydromatik, wyróżniają się wysoką innowacyjnością i jakością, wyznaczając nowe kierunki w rozwoju światowej techniki napędów i sterowania.

Branży automatyzacji przemysłu koncern oferuje systemy napędów i sterowania z wykorzystaniem komponentów z zakresu: hydrauliki, napędów elektrycznych oraz precyzyjnej techniki przemieszczeń liniowych i montażu. Dostarczane przez firmę Bosch Rexroth rozwiązania stanowią połączenie różnych rodzajów napędów z układem sterowania, tworząc tym samym jeden spójny system. Dysponując zespołem specjalistów technicznych, firma Bosch Rexroth oferuje zarówno rozwiązania spełniające indywidualne wymagania klienta, jak i kompleksowe rozwiązania dopasowane do specyfiki gałęzi przemysłu m.in. motoryzacyjnego, spożywczego, techniki produkcji opakowań, techniki montażu półprzewodników i solarów.



### USŁUGI

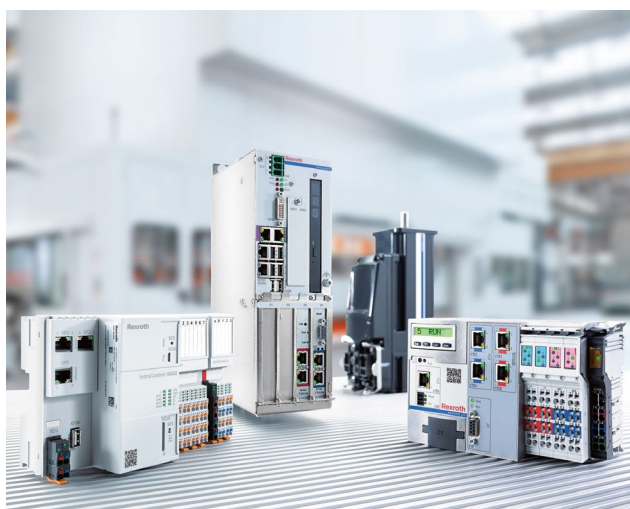
- projektowanie systemów i wsparcie techniczne przy doborze systemów przez klienta
- uruchomienia układów napędów i sterowania u klienta
- szkolenia przeznaczone do konkretnych aplikacji
- szkolenia dla działów utrzymania ruchu i służb remontowych
- obsługa serwisowa przez cały okres użytkowania maszyny
- modernizacja i retrofit istniejących systemów

### OFERTA

Firma Bosch Rexroth dostarcza kompleksowe rozwiązania w zakresie:

- **regulowanych napędów elektrycznych i sterowania**, w tym m.in.: systemy sterowania CNC, napędy elektryczne, systemy automatyzacji, falowniki, wkrętarki elektryczne z pełnym pomiarem momentu i kąta, systemy zgrzewania oporowego średniej częstotliwości,
- **hydrauliki do zastosowań przemysłowych**, m.in.: pompy, silniki, cylindry hydrauliczne, zawory sterujące oraz proporcjonalne, elektronikę, zmontowane agregaty hydrauliczne,
- **techniki przemieszczeń liniowych i montażu**, jak np.: prowadnice liniowe, mechanizmy śrubowo-toczone, systemy liniowe, profile aluminiowe, systemy montażowe, systemy transportowe.

Firma Bosch Rexroth udostępnia klientom przyjazne, interaktywne narzędzia do doboru elementów, konfiguracji systemów, takie jak: konfiguratory, biblioteki CAD, programy do projektowania i wizualizacji. Platforma EasyHandling umożliwia łatwy, intuicyjny dobór elementów dzięki gotowym bibliotekom standardowych elementów. Konfiguracja i uruchomienie całego systemu odbywa się w bardzo krótkim czasie dzięki oprogramowaniu, które pozwala zredukować czas potrzebny na konfigurację, montaż oraz parametryzację systemu nawet o 80% w zależności od rodzaju aplikacji.



### ODDZIAŁY REGIONALNE

**Centrala Warszawa, ul. Jutrzenki 102/104, 02-230 Warszawa, tel. 22 738 19 00, faks 22 738 19 05, [warszawa@boschrexroth.pl](mailto:warszawa@boschrexroth.pl), [www.boschrexroth.pl](http://www.boschrexroth.pl)**

Adresy biur regionalnych w **Gdańsku, Katowicach, Poznaniu, Rzeszowie, Szczecinie, Warszawie i Wrocławiu** dostępne są na stronie: [www.boschrexroth.pl/kontakt](http://www.boschrexroth.pl/kontakt)